

写真(2L 版)の裏に氏名を記入し、のり等で貼ってください。

ひ
と
言

ふりがな
氏名

学校名・学年

千曲市立 学校 年

応募者の住所

保護者名
電話番号(連絡方法)

自宅 026- -
携帯

〈応募作品の取り扱い及び著作権・使用权について〉

○応募作品は、返却しません。

- ・入賞作品は、デジタルデータを提出いただき、後日額装して応募者に届けます。
- ・応募作品は、日本遺産センター等、千曲市内の公共施設に巡回展示する予定です。

○入賞作品の著作権及び使用权は、主催者に帰属するものとします。

- ・入賞作品は、さらしなルネサンスのホームページギャラリーに掲載します。

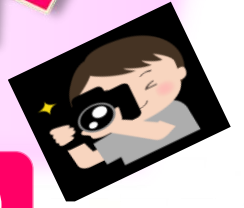
〈注意事項〉

○人物等被写体に対する肖像権侵害などの責任は、一切負いません。応募者の責任において対処をお願いします。

○応募作品に関するトラブルが生じた場合は、主催者はその責任を一切負いませんので、応募者の責任において、対処をお願いします。

○応募票に記入いただいた個人情報、適切に管理し、本コンテスト審査及び事務局からの連絡等、コンテスト運営の必要範囲内で使用させていただくこと、ご了承ください。

「おもしろ さらしな ひと言そえて」 写真コンテスト 作品募集



募集期間 9月1日(水)～10月15日(金)



神様 お菓子 いただきま〜す!



初日にて
わが冠着はかがやけり

昨年六月、千曲市は、「月の都」として、日本遺産に選定されました。
千曲市西部に位置する「さらしなの里」は、平安時代から皆があこがれる「月の都」として有名だったのです。



あなたのステキな「さらしな」「千曲市」その一瞬をパチリ! そして特別な「ひと言」をそえてね!



「田毎の夕日」の まぶしさ! 2021/05/30



芭蕉も見たかな 長樂寺の紅葉



みんな泥だらけだね
でも、今年もきつと豊作だよ!

『写真コンテストについて』

- 小学生部門と中学生部門に分けて、審査します。
- このチラシの裏面が応募用紙になっています。
- ・2L版カラー写真(裏面に氏名記入)を張り付け、下の「ひとこと」欄に「あなたの ひと言」を記入してください。
- ・氏名・学校・学年・連絡先住所と電話番号を記入してください。
- ・提出は、学校でまとめて提出、または個人で提出ください。
- 表彰式を11月21日(日)に行い、入賞者を表彰します。
- ・表彰式の後、講演やコンサートを計画しています。

提出先 〒389-0813 千曲市若宮 2881-3
さらしなルネサンス事務局 大谷公人 宛
TEL 080-5145-0983

※ 新型コロナウイルス感染症流行等によって、変更の場合があることを、ご了承ください。

【主催 さらしなルネサンス 後援 千曲市 千曲市教育委員会 一般社団法人 信州千曲観光局】

※ 「さらしなルネサンス」は、千年を超えて残る「さらしな」という地名を、千曲市の教育や文化、経済に生かすことを目的に活動をしています。特に、冠着山(姨捨山)や「さらしなの月・棚田」など、自然の素晴らしさを、県内外に紹介しています。